



STAGE COUTURE

LA PARFAITE BLOUSE PRINTANIÈRE

CRÉATION DE PLIS RELIGIEUSE

SAMEDI 18 AVRIL 2026 DE 10H À 17H AVEC STÉPHANIE

PAR @LIBERTYLYBELLULE

PRÉREQUIS POUR SUIVRE LE STAGE

- ✓ APPORTER SA MACHINE À COUDRE ET SAVOIR L'ENFILER
- ✓ SAVOIR DÉCOUPER PATRON ET TISSUS
- ✓ SAVOIR COUDRE DROIT ET EN COURBE
- ✓ RESPECTER LES MARGES DE COUTURE

FOURNITURES ET PRÉPARATION EN AMONT

- **Tailles 34-38**
1m20 version manche courte
1m40 version manche longue
- **Tailles 40-42**
1m30 version manche courte
1m50 version manche longue
- **Tailles 44-48**
1m50 version manche courte
1m70 version manche longue
- **Tailles 50-52**
1m60 version manche courte
1m80 version manche longue
- tissu léger type batiste de coton, plumetis de coton ou voile
- thermocollant Vlieseline G700 ou H180
- 1 bouton d'environ 15 mm
- 1 bobine de fil Gutermann assorti de 200m
- aiguille machine Schmetz microtex taille 80

NIVEAU
COUTURE



60€



INSCRIPTION
À PARTIR
DU
5 FÉVRIER 2026



CENTRE DE SPORTS ET DE LOISIRS JACQUES LECLERC
12 RUE DE LA SABRETACHE
78150 LE CHESNAY-ROCQUENCOURT
SALLE 3 (NIVEAU -1)



07 49 92 19 82



APCOP78CGMAIL.COM



APCOP.FR



STAGE COUTURE

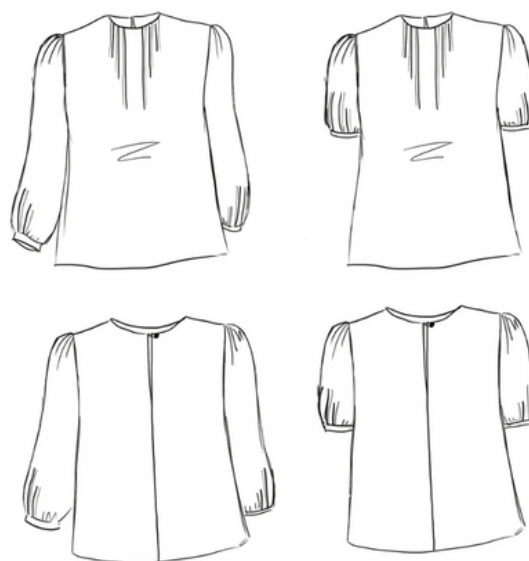
LA PARFAITE BLOUSE PRINTANIÈRE

CRÉATION DE PLIS RELIGIEUSES

SAMEDI 18 AVRIL 2026 DE 10H À 17H AVEC STÉPHANIE

PRENEZ VOS MESURES ET DÉTERMINEZ VOTRE TAILLE

Mesures	34	36	38	40	42	44	46	48	50	52
Tour de poitrine	80/82	84/86	88/90	92/94	96/98	100/102	104/106	108/110	114/116	120/122
Tour de taille	60/62	64/66	68/70	72/74	76/78	80/82	84/86	90/92	96/98	102/104
Tour de hanches	88/90	92/94	96/98	100/102	104/106	108/110	112/114	116/118	122/124	128/130
Longueur de l'élastique à couper	64	68	72	76	80	84	88	94	100	106
Tour de taille sans l'élastique du vêtement fini	90	94	98	102	106	110	114	118	124	130



CENTRE DE SPORTS ET DE LOISIRS JACQUES LECLERC
12 RUE DE LA SABRETACHE
78150 LE CHESNAY-ROCQUENCOURT
SALLE 3 (NIVEAU -1)



07 49 92 19 82



APCOP78CGMAIL.COM



APCOP.FR